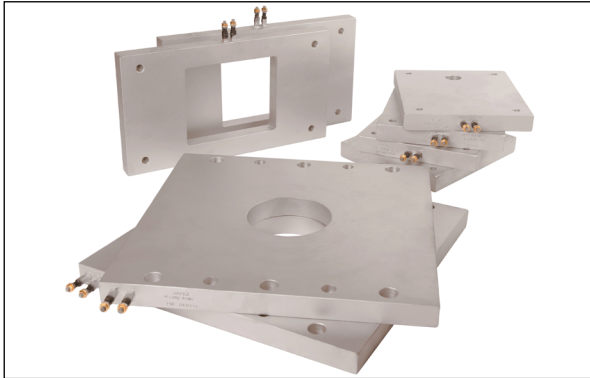


BK 230**Einsatzgebiete:**

Beheizung von Werkzeugen und Formen an Kunststoffverarbeitungsmaschinen und andere industrielle Heizaufgaben.

Aufbau:

Elektrische Rohrheizkörper eingegossen in Aluminium oder Messing.

Für einen guten Wärmeübergang ist die Kontaktoberfläche mechanisch bearbeitet.

Aluminium-/Messing-Guss-Heizkörper eignen sich besonders in Bereichen, an denen Feuchtigkeit oder Kondenswasser nicht ausgeschlossen werden kann oder in denen eine starke mechanische Belastung (z.B. durch häufige Montage und Demontage) vorliegt. Sie garantieren eine gleichmäßige Wärmeverteilung.

Ausführungsformen:

Zur Befestigung des Heizkörpers können entsprechende Bohrungen vorgesehen werden. Mit Fühlerbohrungen, Thermobügeln und Aussparungen lieferbar, soweit aufgrund der Abmessungen technisch möglich.

- Elektrischer Anschluss durch Kontaktarmaturen (Stecker) bis 16 A/250 V, Kabelarmaturen mit Keramik-Klemmstein oder fest montiertes Anschlusskabel.

Technische Spezifikationen:

Mat. Heizelement:	Heizwendel, Magnesiumoxyd isoliert (Rohrheizkörper)
Mat. Einfassung:	Aluminium-Guss oder Messing-Guss
Spannung:	nach Vorgabe
Heizleistung:	max. 6 W/cm ² , bezogen auf den eingebauten Rohrheizkörper
Betriebstemperatur des Heizkörpers _{max} :	350 °C Aluminium / 450 °C Messing
Wandstärke _{min} :	15 mm
Schutzart:	IP30 (Bei Ausführung mit Anschlussbox: IP54)

Beachten Sie unbedingt die Montagehinweise und Betriebsanleitung!