

Düsenheizbänder

Nozzle Heater Bands

**GROSSES
LAGERPROGRAMM!**

**LARGE IN-STOCK
PRODUCT RANGE!**



Düsenheizbänder

INFO

DH 400 (Edelstahl, Mikanit-isoliert)

DH 500 (Edelstahl, Mikanit-isoliert)

DH 600 (Edelstahl, Magnesiumoxid-isoliert)

Nozzle Heater Bands

INFO

(Stainless steel, Mica insulated)

(Stainless steel, Mica insulated)

(Stainless steel, MgO insulated)



Anwendung:

- Beheizung von Düsen an Spritzgießmaschinen.
- Vielfältige Einsatzgebiete im Maschinen- und Formenbau.
- Beheizung von Rohrleitungen.

DH 400, DH 500

Besondere Merkmale:

- Hohe Lebensdauer bei einfacher Montage.
- Völlig geschlossene, kunststoffdichte Ausführung (DH 400).
- Mit eingebautem Thermofühler lieferbar.
- Variable Kabellängen und -abgänge lieferbar.

DH 600

Besondere Merkmale:

- Schnelleres Aufheizen durch hohe Leistungsdichte.
- Lange Lebensdauer der Heizung durch sehr große mechanische Stabilität.
- Kürzere Maschinenstillstandzeiten, höhere Produktivität.
- Bei Ausführung mit Edelstahl-Wellschlauch, auch IP68 flüssigkeitsdicht lieferbar.
- Mit eingebautem Thermofühler lieferbar.
- Variable Kabellängen und -abgänge lieferbar.

Application:

- Heating of nozzles on injection molding machines.
- Various applications possible.
- Heating of pipelines.

DH 400, DH 500

Technical features:

- Long durability, easy to install.
- Fully sealed housing against plastic penetration (DH 400).
- Available with built-in thermocouple.
- Available with different cable lengths and lead exits.

DH 600

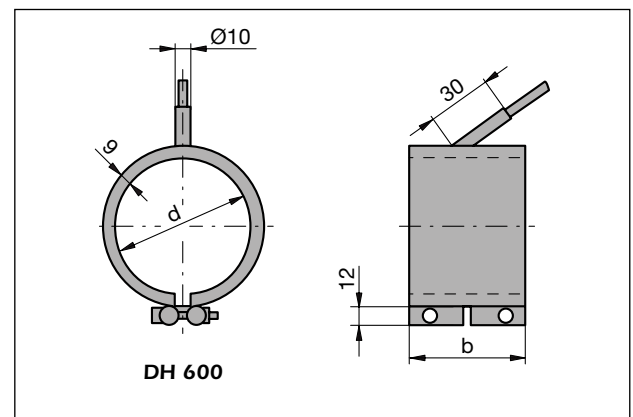
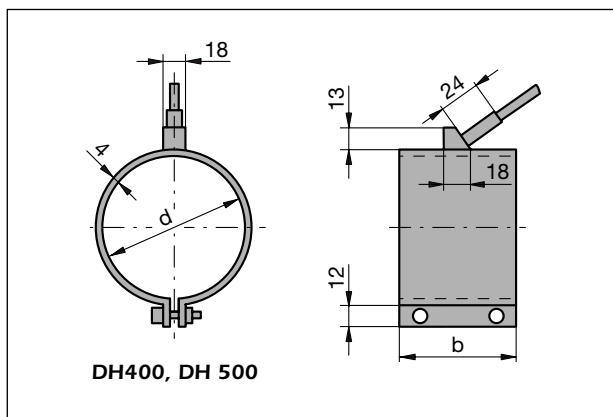
Technical features:

- Faster heating-up because of high power density.
- Long durability through mechanical strength.
- Less machine down whilst higher productivity.
- Complies with IP68 if ordered with stainless steel hose.
- Available with built-in thermocouple.
- Available with different cable lengths and lead exits.



Düsenheizbänder
INFO
Nozzle Heater Bands
INFO
Technische Spezifikationen:
Technical specifications:

Heizbandtyp Type		DH 400	DH 500	DH 600
Mantelmaterial Housing material		Edelstahl Stainless steel		
Isoliermaterial Insulation material		Mikanit Mica		Magnesiumoxid MgO
Betriebstemperatur, max Maximum operating temperature °C		350	400	600
Heizleistung Heating capacity	W/cm ²	max. 6	max. 8	max. 12
Anschlussspannung Supply voltage	V	230 oder 400 (andere auf Anfrage) 230 or 400 (other available)		
Hochspannungsfestigkeit High-voltage strength	V-AC	1500		
Isolationswiderstand, kalt Insulation resistance	MOhm	1 (bei 500 V-DC) 1 (at 500 V-DC)		
Thermofühler, eingebaut Built-in thermocouple		auf Wunsch (Standard: FeCuNi, Typ J, potenzialhaltig; Sonderausführung: potenzialfrei) available (Standard: FeCuNi, Type J, grounded; Optional: not grounded)		
Innendurchmesser Internal diameter	d mm	25 - 110	30 - 150	30 - 110
Heizbandbreite Width	b mm	20, 25, 30, 35, 40 50, 60	Ø30: 40 - 80 > Ø40: 40 - 200	22, 25, 30, 40, 50, 60
Standard-Kabellängen Cable length	mm	300, 500, 800, 1000, 1500, 2000, 2500, 3000, 3500, ...		andere auf Anfrage other available
Kabeltyp Type of cable		3 x 0,75 mm ² Reinnickel, glasseidenisoliert, mit Metallgeflecht oder Siliconummantelt 3 x 0,75 mm ² heat resistant nickel wire, with metal braided sleeving or silicone-insulated		
Schutzart Protection class		IP40		
Schutzart mit Edelstahl-Wellschlauch Protection class with stainl. steel hose		-		IP68
Spannschrauben Tensioning screws		M5x20 mm, mit verdrehsicherer Mutter M5x20 mm, anti-turn nut		M5x30 mm, m. verd. Bolzen M5x30 mm, with bolt
Anschlusskappe Terminal cap		stabile Edelstahlausführungen in 5 Varianten, Typ 1 bis Typ 5 stable stainless steel versions in 5 variants, type 1 to type 5		
Norm Compliance		CE		



Düsenheizbänder

Nozzle Heater Bands

Ø [mm]	b [mm]	DH 400 P [Watt]	DH 600 P [Watt]
25	20 / 22	90	200
25	25	100	200
28	20	100	-
28	25	100	-
28	30	140	-
30	20 / 22	100	200
30	25	120	250
30	30	160	300
30	35	180	-
30	40	240	350
30	50	250	500
30	60	300	500
32	30	180	300
35	20 / 22	120	250
35	25	150	300
35	30	180	350
35	35	200	-
35	40	240	400
35	50	270	500
35	60	320	600
40	20 / 22	160	250
40	25	180	300
40	30	250	350
40	35	270	400
40	40	300	400
40	50	350	600
40	60	400	800
42	20 / 22	160	250
42	30	250	350
45	20 / 22	180	300
45	25	200	350
45	30	250	400
45	35	270	450
45	40	320	500
45	50	400	700
45	60	450	800
48	20 / 22	180	300
48	25	200	350
48	30	270	400
48	35	300	450
48	40	320	500
48	50	420	700
48	60	450	800
50	20 / 22	180	350
50	25	210	400
50	30	270	500
50	34 / 35	310	500
50	40	350	600
50	50	430	600
50	60	500	750
55	20 / 22	200	300
55	25	240	450
55	30	320	500
55	35	350	500
55	40	400	650
55	50	480	650
55	60	550	800
58	20	200	-
58	25	250	-
58	30	320	-
58	35	350	-

Ø [mm]	b [mm]	DH 400 P [Watt]	DH 600 P [Watt]
58	40	400	-
58	50	480	-
58	60	550	-
60	20 / 22	210	350
60	25	260	400
60	30	350	500
60	35	370	600
60	40	450	650
60	50	520	800
60	60	600	800
65	20 / 22	270	400
65	25	300	500
65	30	370	500
65	35	400	500
65	40	450	650
65	50	520	700
65	60	600	800
70	20 / 22	200	400
70	25	280	550
70	30	400	650
70	35	420	750
70	40	500	800
70	50	600	800
70	60	720	800
75	20 / 22	230	450
75	25	300	550
75	30	450	650
75	40	550	800
75	50	600	800
75	60	750	800
80	20 / 22	320	450
80	25	340	600
80	30	450	600
80	40	550	800
80	50	650	800
80	60	800	1000
85	20 / 22	300	500
85	25	340	650
85	30	550	700
85	40	600	800
85	50	700	900
85	60	900	900
90	20 / 22	300	500
90	25	350	700
90	30	500	700
90	40	600	800
90	50	700	900
90	60	900	1000
100	20 / 22	300	600
100	25	350	650
100	30	550	800
100	40	700	900
100	50	800	1000
100	60	900	1100
110	20 / 22	300	650
110	25	350	650
110	30	550	800
110	40	700	900
110	50	800	1000
110	60	900	1000

Ø [mm]	b [mm]	DH 500 P [Watt]
30	40	240
⋮	⋮	⋮
39	80	500
40	40 - 200	300
⋮	⋮	⋮
110	40 - 200	max. 1200

= Lagerausführung
Bei Bestellungseingang bis 10:00 Uhr erfolgt der Versand unter üblichem Vorbehalt am gleichen Tag. Zwischenverkauf vorbehalten!

Bei der Bestellung unbedingt angeben:
Heizbandtyp, Innen-Ø, Breite, Anschlussspannung, Leistung, Kabellänge und Kabel-Abgangsvariante. Ohne weitere Angaben wird das Düsenheizband ohne Stecker und ohne Thermofühler geliefert.

Andere Durchmesser oder Heizleistungen auf Anfrage!

= stock executions
If ordered prior to 10 am, the requested ex-stock heater will be shipped the same day. Offer subject to prior sale!

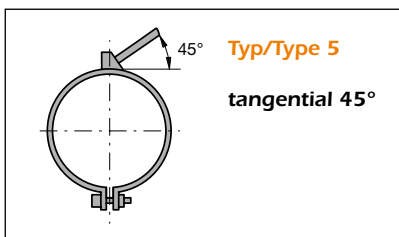
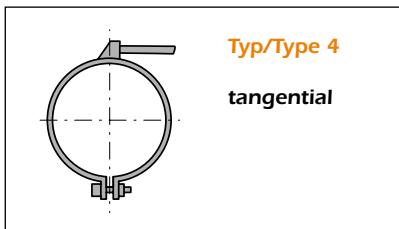
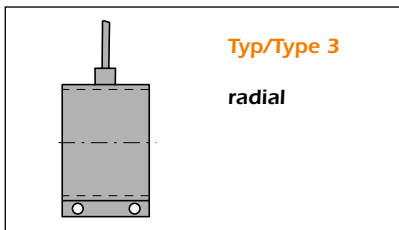
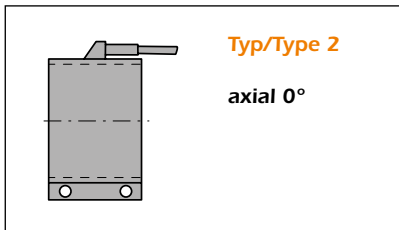
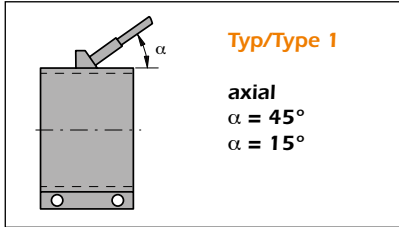
Essential ordering information:
Type, internal diameter, width, supply voltage, heating capacity, cable length and cable exit. We will supply the nozzle heater band without connector and thermocouple unless you request something different.

Various diameters and heating capacities upon request!

**Kabel-Abgangsvarianten,
Steckeranschlüsse**

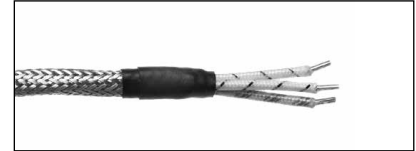
**Cable Exit Options,
Connectors**

**Kabel-Abgangsvarianten
Cable exit options**



**Steckeranschlüsse
Connectors**

**ohne Stecker (Standard)
without connector (standard)**



**Kabelstecker mit Schutzkontakt
Cable connector with earthing contact**



**Winkel-Kabelstecker mit Schutzkontakt
Cable connector 90° with earthing contact**



**Kabelstecker, Vollgummi mit Schutzkontakt
Cable connector, solid rubber with earthing contact**



**Kabelstecker, 2-polig + PE
Industrial connector, two-pole**



**Kabelstecker, 3-polig + PE
Industrial connector, three-pole**



**Kabelstecker, 3-polig + PE
Industrial connector, three-pole**



**Kabelstecker, 3-polig
Industrial connector, three-pole**



**Kabelstecker, 5-polig
Industrial connector, five-pole**



**Andere Stecker auf Anfrage!
Other connectors available upon request!**

Thermofühler

Eingebauter Thermofühler Built-in thermocouple FeCuNi, Typ J

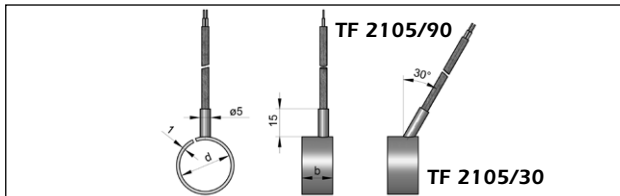
- potentialhaltig / grounded

Thermocouples



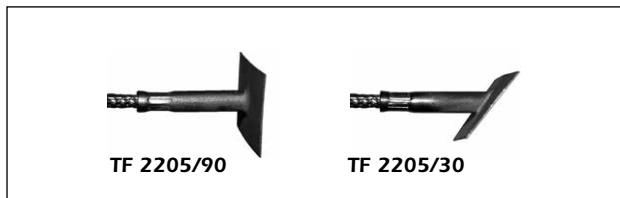
Messingring-Thermofühler Brass-ring thermocouple FeCuNi, Typ J

TF 2105/90: 90°-Abgang / straight cable exit
TF 2105/30: 30°-Abgang / 30° cable exit
 Kabellänge/Cable length: 2.000 mm



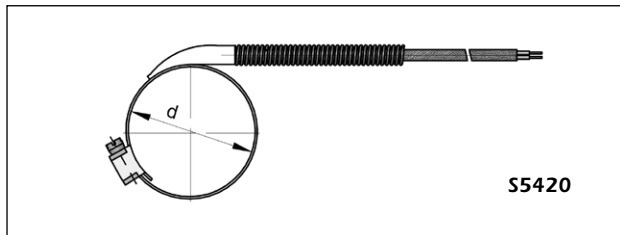
Messing-Blatt-Fühler Brass-leaf thermocouple FeCuNi, Typ J (30 x 15 x 0,3 mm)

TF 2205/90: 90°-Abgang / straight cable exit
TF 2205/30: 30°-Abgang / 30° cable exit
 Kabellänge/Cable length: 2.000 mm



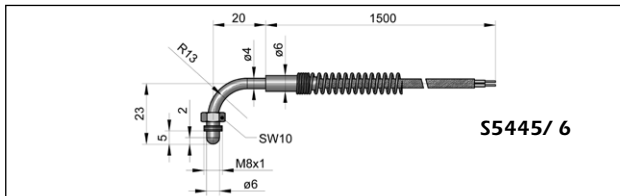
Spannbandfühler Clamping band thermocouple FeCuNi, Typ J

Kabel-Abgang: tangential (auf Wunsch auch axial)
 Cable exit: tangential (axial on request)
 Spannbereiche/Clamping band ranges:
 Ø 16-25, 20-32, 32-50, 50-70, 70-90,
 90-110 und/and 110-130 mm
 Kabellänge/Cable length: 1.500 mm



Thermofühler, 90°, Schraubanschluss Screw-in thermocouple, 90° FeCuNi, Typ J

Kabellänge/Cable length: 1.500 mm



**Andere Temperaturfühler oder Kabellängen auf
Anfrage! / Other thermocouples or cable lengths
available on request!**

Sonderausführungen:

- Mit Bohrung und Thermobügel, Gewinde nach Wahl ①
- Ab 30 mm Heizbandbreite kann der Kabelabgang an den Rand versetzt werden ②
- Mit Bohrung und Gewinde M8 x 1 ③
- Mit Bohrung
- Mit Edelstahl-Wellenschlauch
- Mit Knickschutzfeder, 100 mm lang

Built to order specialities:

- With bore and thermocouple mount. Thread according to request. ①
- With a 30mm minimum width the cable exit can be placed on the edge of the heater ②
- With bore and thread M8 x 1 ③
- With bore
- Stainless steel hose
- Strain relief spring, 100 mm long



Varianten
INFO

Variations
INFO

DH 400



DH 600



DH 500



DH 500



DH 600 mit Edelstahlschlauch / with stainless steel hose



DH 600 mit Axial-Verspannung / with axial clamping



Auszüge aus unserem Lieferprogramm
INFO

Excerpts from our product range
INFO

**Ringheizkörper Mikanit /
 Band Heaters Mica**



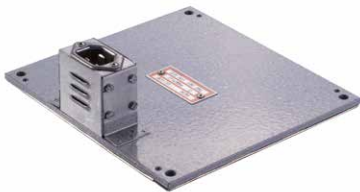
**Keramik-Ringheizkörper /
 Band Heaters Ceramic**



**Rahmenheizkörper Mikanit /
 Frame Heaters Mica**



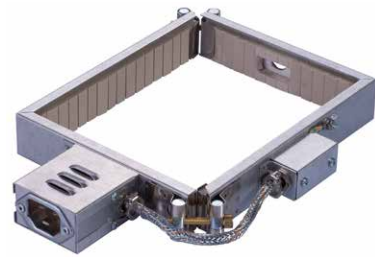
**Flächenheizkörper /
 Flat Heaters**



**Keramik-Flächenheizkörper /
 Flat Heaters Ceramic**



**Keramik-Rahmenheizkörper /
 Frame Heaters Ceramic**



**Ringheizkörper, Aluminium /
 Band Heaters, alu-cast**



**Ventilatoren /
 Cooling Fans**



**Heiz-Kühlkombination /
 Heating-cooling Combination**



**Heiz-Kühlkombination /
 Heating-cooling Combination**



**Heiz-Kühlband /
 Heating-cooling Band**



**Heiz-Kühlkombination /
 Heating-cooling Combination**



**Isolationsmanschetten /
 Insulation Covers**



**Hochleistungs-Heizpatronen /
 High-duty Cartridge Heaters**



**Wendelrohrpatronen /
 Coil Heaters**

