

Wärmeleitstift mit Leitblech

Baffled Heat Pipe

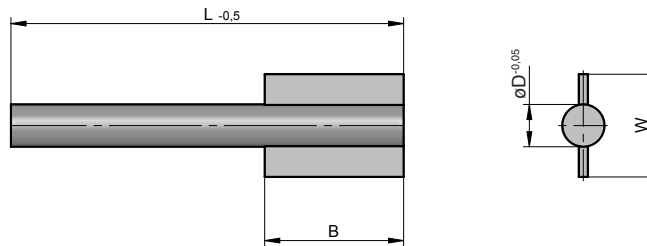
S3203/ . . .

Mat.: Cu

Mat.: Copper

Einsatztemperatur: +5 bis +275 °C

Working temperature: +5 up to +275 °C



D	L	Best. Nr. / Order No.
2	50	S3203/ 2 x 50xBxW
	75	S3203/ 2 x 75xBxW
	100	S3203/ 2 x 100xBxW
	125	S3203/ 2 x 125xBxW
2,5	50	S3203/ 2,5 x 50xBxW
	75	S3203/ 2,5 x 75xBxW
	100	S3203/ 2,5 x 100xBxW
	125	S3203/ 2,5 x 125xBxW
3	50	S3203/ 3 x 50xBxW
	75	S3203/ 3 x 75xBxW
	100	S3203/ 3 x 100xBxW
	125	S3203/ 3 x 125xBxW
	150	S3203/ 3 x 150xBxW
	200	S3203/ 3 x 200xBxW
4	50	S3203/ 4 x 50xBxW
	75	S3203/ 4 x 75xBxW
	100	S3203/ 4 x 100xBxW
	125	S3203/ 4 x 125xBxW
	150	S3203/ 4 x 150xBxW
	200	S3203/ 4 x 200xBxW
5	50	S3203/ 5 x 50xBxW
	75	S3203/ 5 x 75xBxW
	100	S3203/ 5 x 100xBxW
	125	S3203/ 5 x 125xBxW
	150	S3203/ 5 x 150xBxW
	200	S3203/ 5 x 200xBxW
6	50	S3203/ 6 x 50xBxW
	75	S3203/ 6 x 75xBxW
	100	S3203/ 6 x 100xBxW
	125	S3203/ 6 x 125xBxW
	150	S3203/ 6 x 150xBxW

D	L	Best. Nr. / Order No.
6	200	S3203/ 6 x 200xBxW
	250	S3203/ 6 x 250xBxW
8	100	S3203/ 8 x 100xBxW
	125	S3203/ 8 x 125xBxW
	150	S3203/ 8 x 150xBxW
	200	S3203/ 8 x 200xBxW
	250	S3203/ 8 x 250xBxW
	300	S3203/ 8 x 300xBxW
10	100	S3203/ 10 x 100xBxW
	125	S3203/ 10 x 125xBxW
	150	S3203/ 10 x 150xBxW
	200	S3203/ 10 x 200xBxW
	250	S3203/ 10 x 250xBxW
	300	S3203/ 10 x 300xBxW
12	100	S3203/ 12 x 100xBxW
	125	S3203/ 12 x 125xBxW
	150	S3203/ 12 x 150xBxW
	200	S3203/ 12 x 200xBxW
	250	S3203/ 12 x 250xBxW
	300	S3203/ 12 x 300xBxW
16	100	S3203/ 16 x 100xBxW
	125	S3203/ 16 x 125xBxW
	150	S3203/ 16 x 150xBxW
	200	S3203/ 16 x 200xBxW
	250	S3203/ 16 x 250xBxW
	300	S3203/ 16 x 300xBxW
20	100	S3203/ 20 x 100xBxW
	125	S3203/ 20 x 125xBxW
	150	S3203/ 20 x 150xBxW
	200	S3203/ 20 x 200xBxW
	250	S3203/ 20 x 250xBxW
	300	S3203/ 20 x 300xBxW

Weitere Abmessungen und Ausführungen auf Anfrage.

Other dimensions and designs on request.

Die Maße **B** und **W** bitte in der Bestellnummer ergänzen.

Please attach the desired dimensions for **B** and **W** to the order number.