

Verriegelungszyylinder
Technische Hinweise ERMANN BALZI

Locking Cylinder
Technical Notes

S6455/ 1, S6455/ 2

Technische Hinweise:

Technical notes:

Betrieb mit Öl 80 bar / Operation with oil 80 bar		Verriegelungskraft / Locking static force	T _{max.} mit Endschalter / with end stroke switches	T _{max.} ohne Endschalter / without end stroke switches	Best. Nr. / Order No.
Schubkraft / Push	Zugkraft / Pull				
750 kg	650 kg	800 kg	70 °C	110 °C	S6455/ 1

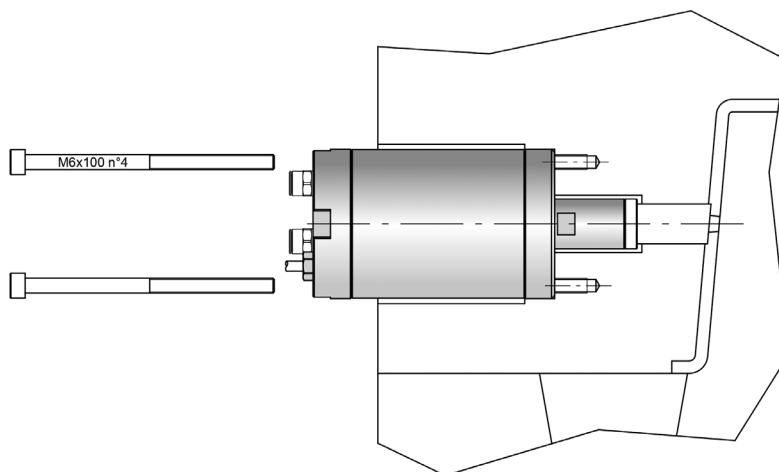
Betrieb mit Luft 6 bar / Operation with air 6 bar		Betrieb mit Luft 12 bar / Operation with air 12 bar		Verriegelungskraft / Locking static force	T _{max.} mit Endsch. / with end s.	T _{max.} ohne Endsch. / without end s.	Best. Nr. / Order No.
Schubkraft / Push	Zugkraft / Pull	Schubkraft / Push	Zugkraft / Pull				
60 kg	50 kg	110 kg	100 kg	800 kg	70 °C	110 °C	S6455/ 2

Einbau:

Fixing:

Einfache Montage und Demontage über 4 Innensechskantschrauben DIN 912 (12,9K)

Fixing performed with four through screws (M6x100 DIN 912 - classe 12.9) makes assembly and disassembly operations easy.

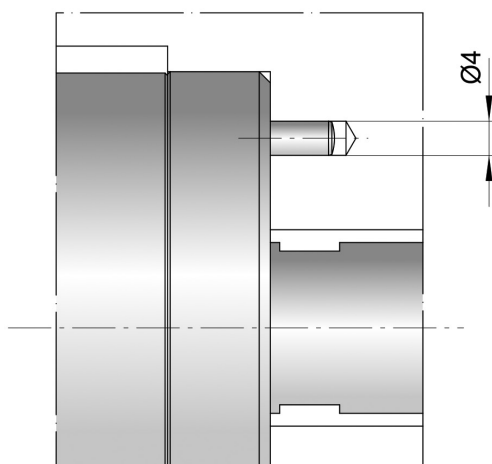


Positionierung:

Positioning:

Die Einbaulage wird über Zylinderstiftbohrungen bestimmt und gesichert.

Cylinder orientation is guaranteed with a dowel pin.



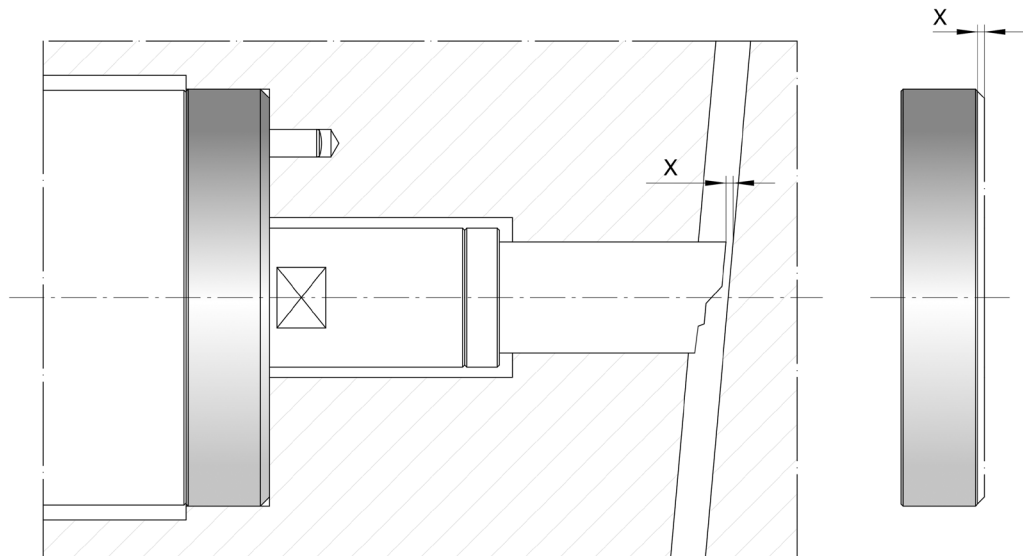
S6455/ 1

Einbaujustierung:

Während des Einbaus ist eine Anpassung an die Werkzeug-situation durch eine Flanschplattenbearbeitung möglich, um den Formeinsatz entsprechend zu positionieren.

Settings:

During adjustment operations it is possible to grind the front surface of the cylinder's flange to set the position of the core.

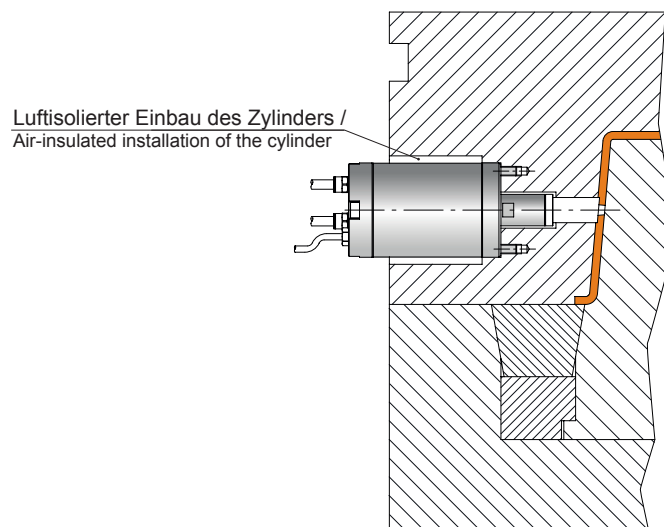


Anwendungsbeispiel 1:

Dank des kompakten Zylinderdesigns und der möglichen Längen-anpassung des Formeinsatzes kann der Verriegelungszyylinder in einer mit Luft umhüllten Position verbaut werden, sodass der auf den Zylinder wirkende thermische Einfluss deutlich verringert wird.

Application 1:

Thanks to the compact design it is possible to embed the cylinder minimizing the mold encumbrance and the core length leading to reduced core thermal expansion.



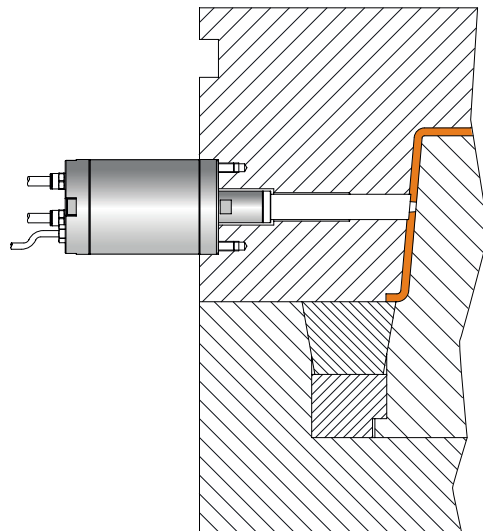
S6455/ 1

Anwendungsbeispiel 2:

Im Falle eines zu großen thermischen Einflusses oder bei zu geringem Einbauraum kann der Verriegelungszyylinder auch an der seitlichen Außenfläche der Form montiert werden.

Application 2:

In case of applications with critical temperatures or limited spaces it is possible to apply the cylinder outside the mold.



Anwendungsbeispiel 3:

Die Montage des Verriegelungszyinders kann auch in der Formtrennebene erfolgen. Hierfür müsste der Anwender einen Sonderflansch herstellen, welcher etwa dem gezeichneten Beispiel entspricht.

Application 3:

It is possible to apply the cylinder at parting line with a special designed flange.

